

Ein kreatives Betriebsklima

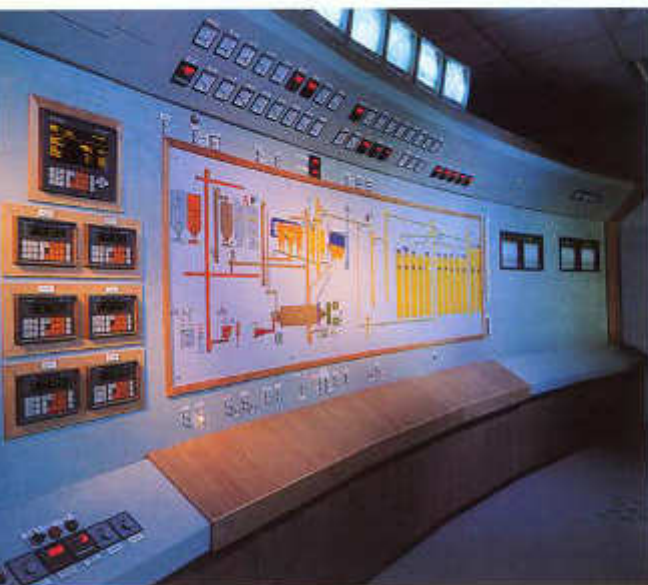


Davidbrecher

Klinkervorzerkleinerung
(0-5 mm Ø)

In einem Horizontalbrecher wird der aufgegebene Klinker radial beschleunigt und durch Aufprall auf ein Materialbett vorzerkleinert.

Ein nachgeschaltetes Schwingsieb klassiert auf eine Körnung von 0-5 mm Fertiggut mit einem Mehlanteil von 25%.



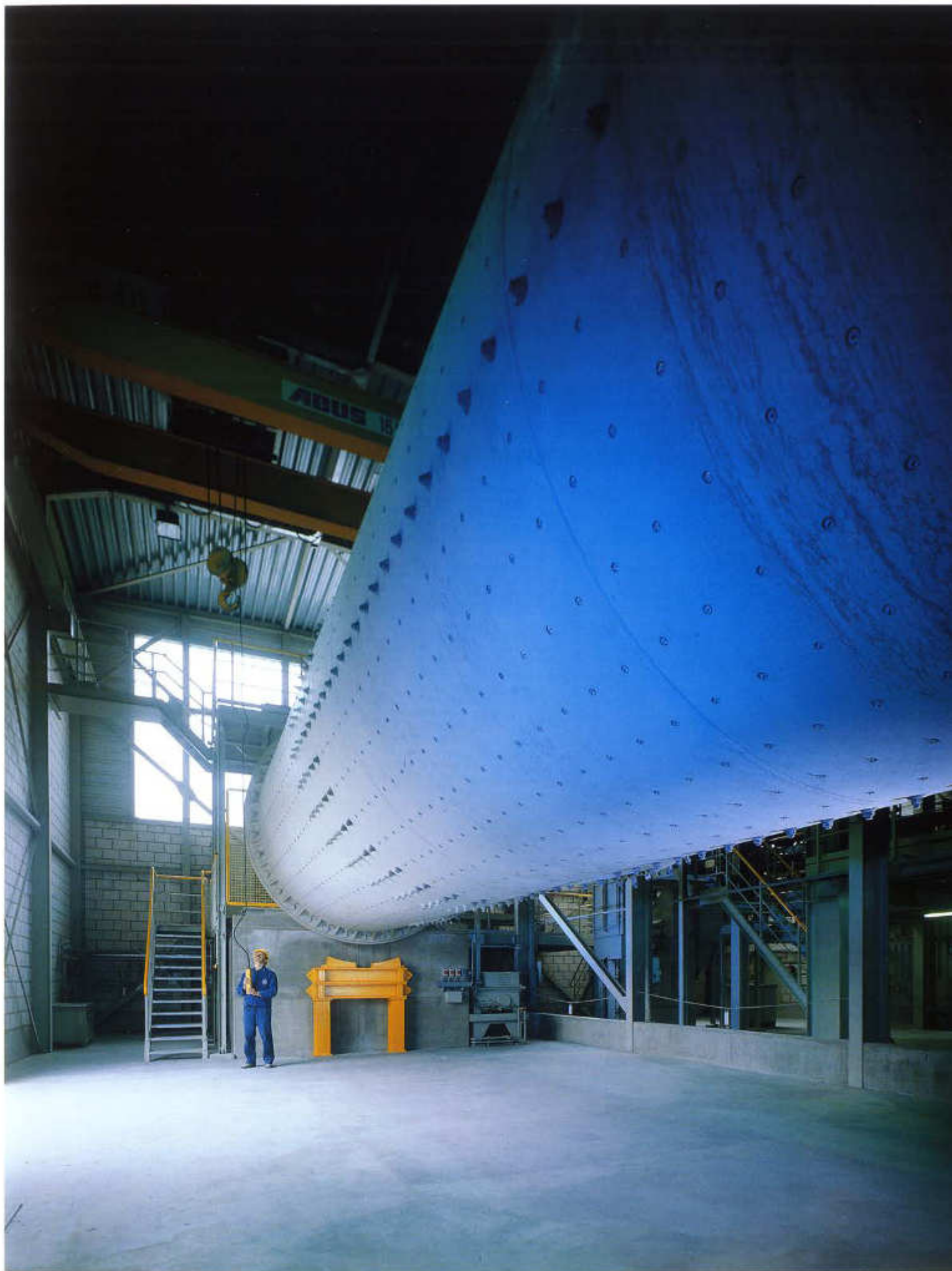
In modernen Sichter-Umlaufmühlen wird der vorzerkleinerte Klinker gemeinsam mit weiteren Zusätzen und Gips-Anhydrit als Erstarungsregler zu Zement vermahlen. Die Zementqualität ist wesentlich gekennzeichnet durch gleichbleibende Feinheit der ermahlenden Zemente.

Gravimetrisch dosierte Aufgebemengung, statischer Mühlenlauf, kontrolliertes Temperaturprofil, sowie störungsfreie Mechanik und Elektrik ermöglichen die Herstellung optimaler Zementqualität, in den Eigenschaften:

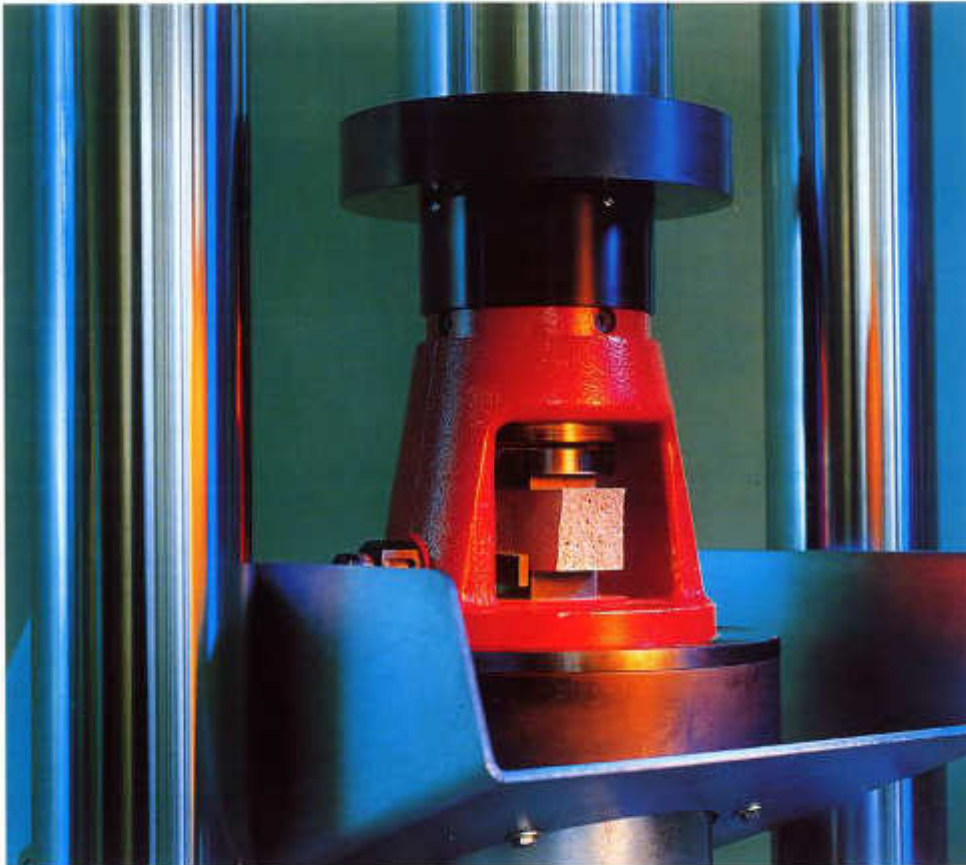
- gute Verarbeitbarkeit
- geringes Wasserabsondern (bluten)
- optimales Erstarren und Erhärten
- hohes Festigkeitsprofil mit geringer Standardabweichung

Alle technischen Errungenschaften bei Bosenberg Zement sind nach eigenen Ideen und Angaben von Spezialisten ausgeführt und haben zu Innovationen in der Produktionstechnik und Qualitätsüberwachung der modernen Zementverarbeitung geführt.

Bosenberg bietet einen fruchtbaren Boden für Entwicklung und Neuerung, Initiativen bekommen genügend Spielraum, um erfolgreich abgeschlossen werden zu können. Persönliche Talente und Kreativität werden auf alle erdenkliche Art gefördert und von der Geschäftsleitung mit großer Aufmerksamkeit umgeben. Eines der Resultate dieser Förderungspolitik zeigt sich beispielsweise in der vorbildlichen Gestaltung der Vorortleitstände im Betrieb.



Qualitätsüberwachung "mit Prädikat"



CSA 2003.

Infrarotspektroskopie
von Schwefel und
Kohlenstoff.

Die Einführung einer Produktionskontrolle, in Anlehnung an DIN EN ISO 9002 (WPK), erfordert von den Mitarbeitern höchstes Qualitätsdenken.

Bei Bosenberg Zement gab es diese Mentalität von Anfang an. Sie gehört ganz einfach zur Betriebskultur.

Jeder einzelne Mitarbeiter trägt seinen Teil der Verantwortung im Betrieb.

In der Personalpolitik liegt darum der Schwerpunkt auf Teamwork: das heißt, gemeinsam erfinderisch und aufgeschlossen tätig sein und als Einheit etwas leisten.

Diese Politik hat unter anderem im Qualitätsbereich zu einer hervorragenden Überwachung geführt, die in der Praxis durch viele Vorteile gekennzeichnet wird, wie zum Beispiel:

- die Wünsche des Kunden können schnell und zielsicher erfüllt werden
- die werkseigene Produktionskontrolle (WPK) basierend auf der Norm DIN EN ISO 9002 ist eingeführt
- die Überwachung nach der Zementnorm DIN 1164, gegliedert in Eigenüberwachung, Fremdüberwachung mit Kontrolle der werkseigenen Produktion als statistische Übersetzung auf Betonqualität in der Kundschaft.

Die Güteüberwachung von versandbarem Zement nach DIN 1164, NEN 3550, NBN B 12 001 und DIN 4211 im Werklabor sowie die aufgesetzte externe Qualitätsüberwachung durch die VDZ-Güteüberwachungsgemeinschaft und die Universität Stuttgart, (FMPA Baden-Württemberg) stellen die gleichbleibende Qualität der hergestellten Produkte sicher.

Anwendungsspezifische Prüfungen im Werklabor (Beton) und Beratung beim Verbraucher sowie Entwicklung neuer marktbezogener Bindemittel im Hinblick auf die europäische Harmonisierung der Überwachungsnorm runden das Bild ab.



Außenansicht des Labors.
Naturverbunden.
Angemessen für einen
Raum, in dem man sich
mit Bodenschätzen
beschäftigt, die sich im
Laufe von - zig Millionen
Jahren gebildet haben.

Toniset

Vollautomatische Erfas-
sung der Erstarrungsdaten
aller Proben, auch Lang-
zeitverzögerungsproben
DIN EN 196 T.3.

Statistische Erfassung
und Auswertung aller
geprüften Merkmale.
Eigenüberwachung nach
DIN EN 196 T.1.



Eignungsprüfung nach
DIN 1045:
Betonkonsistenz
(Ausbreitmaß)

Auf Bosenberg kann man bauen



Im Denken und Handeln von Bosenberg Zement steht der Kunde stets zentral. Das kommt am deutlichsten in der Vorratspolitik zum Ausdruck. Durch gezielte Vorratshaltung wird ungestörtes Abholen möglich. Große Siloeinheiten schaffen kontinuierliche Lieferbereitschaft, von Spontanreparaturen unbeeinflusst.



1.



3.

- 1. Fernsehturm
Schöppingen
- 2. Flughafen
Münster/Greven
Terminal
- 3. Prefab Beton Vebo BV,
Bunschoten, NL
- 4. Westrohr
- 5. Alvon Bouwsystemen BV,
Nieuw-Amsterdam, NL



2.



4.



5.



Zement ist das Bindemittel im Bau, es erlaubt uns, Plänen Gestalt zu verleihen. Bosenberg Zement bietet dafür die Basis, und zwar durch die Lieferung erstklassiger Produkte, die genau in die Logistik des Abnehmers passen.

Eine alte Geschichte



Dr. jur. Bernd Bücken-Flürenbrock
1921 - 1980

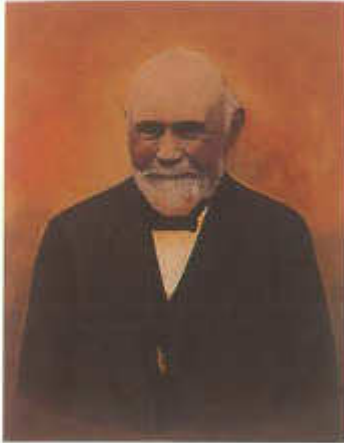


Der geschäftsführende
Gesellschafter
Karl Vennemann im
Gespräch mit der
technischen Werksleitung.

Seit Mitte des neunzehnten Jahrhunderts betrieb die Familie Bücken-Flürenbrock in der dritten Generation ein Bauunternehmen im heimischen Raum Ahlen/Westfalen. Inhaber waren Bernhard und Theo Bücken-Flürenbrock. Anfang der zwanziger Jahre reifte der Entschluß zum Bau eines Zementwerkes. Die Inbetriebnahme dreier Schachtöfen 1928 an einem günstigen Standort verkehrstechnischer Anbindung der Köln-Mindener-Bahnlinie zwischen Ahlen und Neubeckum, war ein Meilenstein.

Der notwendigen unternehmerischen Diversifikation folgend entstanden drei weitere Standbeine im süddeutschen Raum. Das im bayerischen Altmühltal (Fränkischer Jura) gelegenen Solnhöfer Portlandzementwerk und der Solnhöfer Aktien-Verein machten unter anderem auch durch die Verarbeitung und den Vertrieb von Natursteinprodukten "Solnhöfer Platten (bruchrauh und angeschliffen) und Jura-Marmor in den verschiedensten Farben" auf sich aufmerksam; wissenschaftlich gekennzeichnet durch den Fund des siebten gut erhaltenen Archeopteryx im Jahre 1992.

Die heimische Produktionsstätte wurde durch gezielte Investitionen in den Bereichen: Lagerhaltung, Produktsteuerung, Elektrotechnik, Qualitätssicherung, Umweltschutz, Arbeitssicherheit und Landschaftschutz auf den heutigen Stand gebracht.



Bernhard Böcker-Flörenbrock
1857 - 1926



Bernhard Böcker-Flörenbrock
1893 - 1943



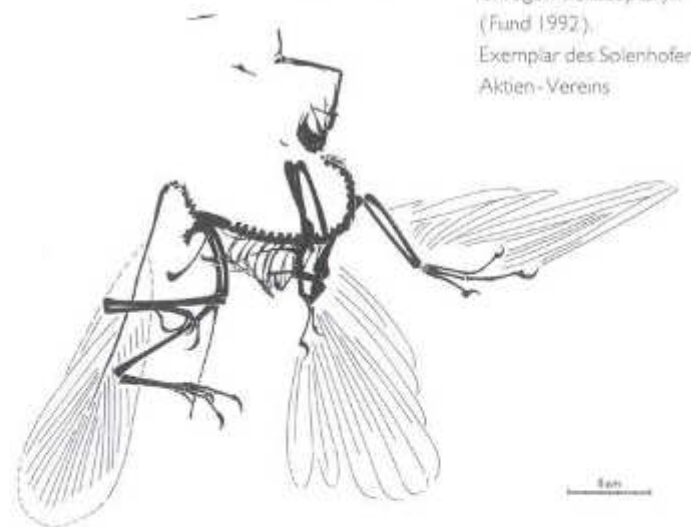
Theodor Böcker-Flörenbrock
1884 - 1961



Urvogel Archaeopteryx
(Fund 1992),
Exemplar des Solenhofer
Aktien-Vereins



Bronzeskulptur:
"Der Knieende Hirte",
den gefallenen
Mitarbeitern gewidmet.



Lieferprogramm / Adressenverzeichnis:



Portland-Zementwerk

BOSENBERG

Bücker-Flürenbrock GmbH & Co. KG

Am Bosenberg 37/39
59227 Ahlen-Vorhelm
Telefon (02382) 80 79-0
Telefax (02382) 4714

Postfachanschrift:
Postfach 47
59218 Ahlen-Vorhelm



Verwaltung



DIN 1164 Oktober

Vorschau auf die neuen Regelwerke

Alt		Neu		
				2 Tage min.
Bosenberg Portlandzement	PZ 35 F	CEM I 32,5 R		10
Bosenberg Portlandzement	PZ 45 F	CEM I 42,5 R		20
Bosenberg Portlandzement	PZ 55	CEM I 52,5 R		30
Bosenberg Eisenportlandzement	EPZ 35 F	CEM II/B-S 32,5 R		10
Bosenberg Traßzement	TRZ 35 L	CEM II/B-P 32,5		-
Bosenberg Ölschieferzement	PÖZ 45 F	CEM II/B-T 42,5 R		20
Bosenberg Hochofenzement	HOZ 35 L	CEM III/A 32,5		-
Bosenberg Hochofenzement	HOZ 35 L NA	CEM III/A 32,5 NA/NW		-
Bosenberg Hochofenzement	HOZ 35 L NW/HS	CEM III/B 32,5 NW/HS		-
Bosenberg Putz- und Mauerbinder	DIN 4211* + EN 413	*DIN 4211 zur Zeit in Überarbeitung		

Vertrieb

Dipl. Ing. Rainer Jussen

Telefon (02382) 80 79-0

Telefax (02382) 4714

Technische Werksleitung

Werner Kern

Uwe Schneider

Telefon (02382) 80 79-0

Qualitätswesen

Ulrich Lutterbeck


Direktwahl:

Telefon (02382) 80 79-16

Auto 0171 880 23 03

1994

in Auszügen, auch auf NL + B

Druckfestigkeit in N/mm ²			Erstarren		Deh- nungs- maß mm	Zusammensetzung Massenanteile % Hauptbestandteile:	Neben- bestand- teile M - %	 Lieferprogramm:
7 Tage min.	28 Tage min.	28 Tage max.	Beginn min.	Ende h.				
-	32,5	52,5	60	≤ 12	≤ 10	K 95 - 100	0 - 5	BOSENBERG PORTLANDZEMENT 32,5 R
-	42,5	62,5	60	≤ 12	≤ 10	K 95 - 100	0 - 5	BOSENBERG PORTLANDZEMENT 42,5 R
-	52,5	-	45	≤ 12	≤ 10	K 95 - 100	0 - 5	BOSENBERG PORTLANDZEMENT 52,5 R
-	32,5	52,5	60	≤ 12	≤ 10	K 65 35 79 21 S	0 - 5	BOSENBERG PORTLANDHÜTTENZEMENT 32,5 R
16	32,5	52,5	60	≤ 12	≤ 10	K 65 35 79 21 P	0 - 5	BOSENBERG PUZZOLANZEMENT 32,5
-	42,5	62,5	60	≤ 12	≤ 10	K 65 35 79 21 T	0 - 5	BOSENBERG ÖLSCHIEFERZEMENT 42,5 R
16	32,5	52,5	60	≤ 12	≤ 10	K 35 65 64 36 S	0 - 5	BOSENBERG HOCHOFENZEMENT 32,5
16	32,5	52,5	60	≤ 12	≤ 10	K <50 >50 S	0 - 5	BOSENBERG HOCHOFENZEMENT 32,5 NA/NW
16	32,5	52,5	60	≤ 12	≤ 10	K 20 80 34 66 S	0 - 5	BOSENBERG HOCHOFENZEMENT 32,5 NW/HS
								BOSENBERG PUTZ- UND MAUERSINDER DIN 4211

